

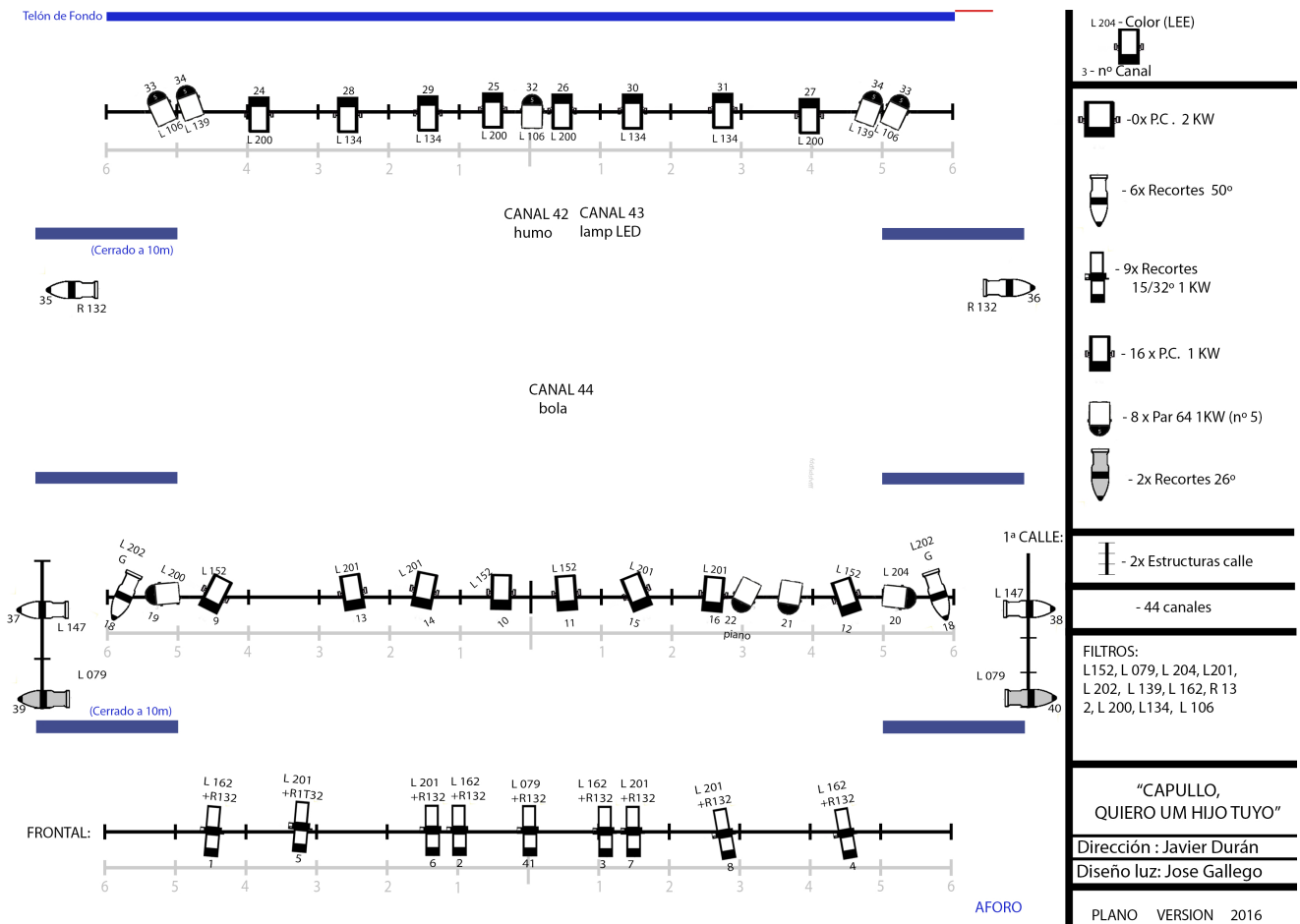


# CAPULLO

## QUIERO UN HIJO TUYO

ESCRITA Y DIRIGIDA POR JAVIER DURÁN

### Plano de luces (adaptable a salas de pequeño formato)



### Duración y montaje

Duración de la obra - 60 minutos

Tiempo de montaje - 2 horas

Tiempo de desmontaje - 1 hora

### Dimensiones del escenario

Ancho mínimo – 5,20 metros

Fondo mínimo – 4,50 metros

Alto – 2,90 metros

### Equipamiento del escenario

Fondo - Telón negro con paso detrás

Patas - 2, una a cada lado o dos bocas de entrada y salida

### Sonido

Potencia - 1000 W mínimo

Material - Entrada minijack y entrada jack (piano)

### Iluminación

Potencia - 15000 W aprox